

# Débarrasser l'Europe de la ROUGEOLE et de la RUBÉOLE

Nombre approximatif de cas dans la  
Région européenne de l'OMS en 2013

rougeole  
31 000

rubéole  
38 000



L'élimination de ces maladies  
en Europe est décisive pour  
leur élimination à l'échelle  
mondiale.

Que peuvent faire les  
agents de santé ?

## Recommander la vaccination

Les patients suivent les conseils de leurs prestataires de soins de santé. Ceux qui recommandent fortement la vaccination peuvent venir à bout des attitudes négatives à cet égard, et doubler le taux d'acceptation chez les patients hésitants.



## Saisir chaque occasion de vacciner

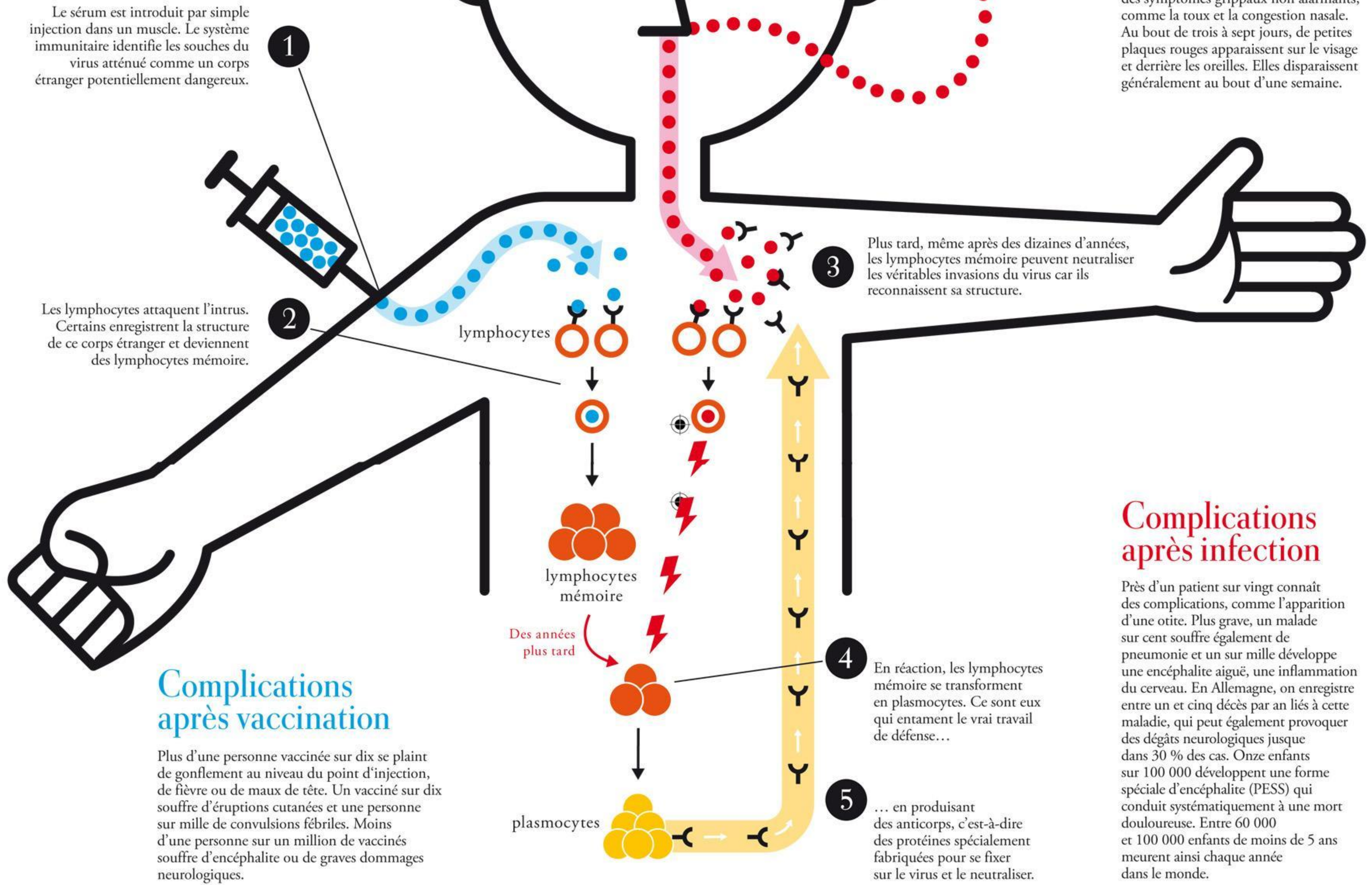
Neuf enfants sur 10 ayant besoin d'une dose de vaccin antirougeoleux ne seront pas vaccinés lorsqu'ils se rendent dans un centre médical pour une toute autre raison.



# Rougeole

## Vaccination

C'est le moyen le plus sûr et le plus efficace de se prémunir contre la maladie. Le vaccin se compose de souches du virus atténué, donc inoffensif, et garantit généralement l'immunité à vie.



## Infection

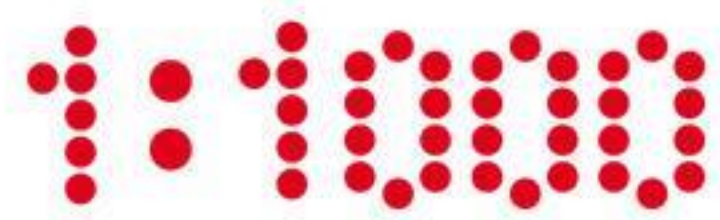
La rougeole se manifeste d'abord par des symptômes grippaux non alarmants, comme la toux et la congestion nasale. Au bout de trois à sept jours, de petites plaques rouges apparaissent sur le visage et derrière les oreilles. Elles disparaissent généralement au bout d'une semaine.

## Complications après infection

Près d'un patient sur vingt connaît des complications, comme l'apparition d'une otite. Plus grave, un malade sur cent souffre également de pneumonie et un sur mille développe une encéphalite aiguë, une inflammation du cerveau. En Allemagne, on enregistre entre un et cinq décès par an liés à cette maladie, qui peut également provoquer des dégâts neurologiques jusque dans 30 % des cas. Onze enfants sur 100 000 développent une forme spéciale d'encéphalite (PESS) qui conduit systématiquement à une mort douloureuse. Entre 60 000 et 100 000 enfants de moins de 5 ans meurent ainsi chaque année dans le monde.

## A titre de comparaison

Un patient sur mille meurt de la rougeole



Moins d'une personne sur un million de vaccinés souffre d'une encéphalite – potentiellement – mortelle.



## Un virus toujours meurtrier

Aujourd'hui dans le monde, la rougeole tue

**17 personnes toutes les heures**

## Et hautement contagieux

Nombre de personnes contaminées en moyenne par un malade dans une population non protégée

Rougeole : jusqu'à 18 personnes peuvent être contaminées

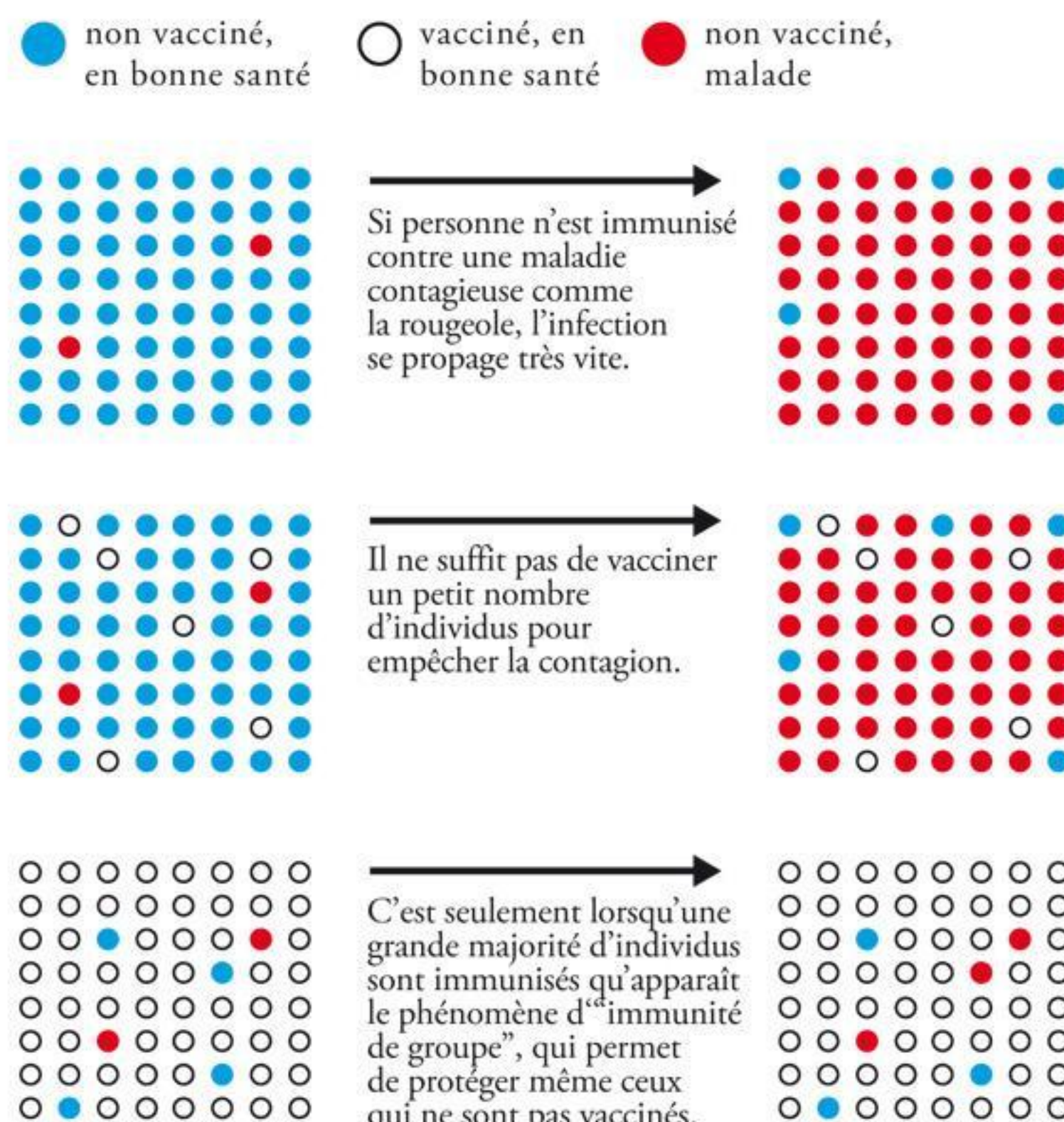


Varicelle : jusqu'à 14 personnes peuvent être contaminées



## Une protection pour les autres

Une large majorité de la population doit être immunisée contre le virus, notamment par vaccin, afin que certaines catégories de personnes ne pouvant être vaccinées – les enfants en bas âge et les femmes enceintes – soient elles aussi protégées. Dans le cas de la rougeole, 95 % de la population doit être immunisée pour éviter que le virus ne se répande.



## Les jours suivants

**3 jours**

C'est le délai après lequel des personnes ayant été en contact avec le virus peuvent encore se faire vacciner pour éviter de développer la maladie.

## Un net recul

De vastes campagnes de vaccination ont permis de réduire de 75 % le nombre de décès liés à la rougeole dans le monde entre 2000 et 2013.

